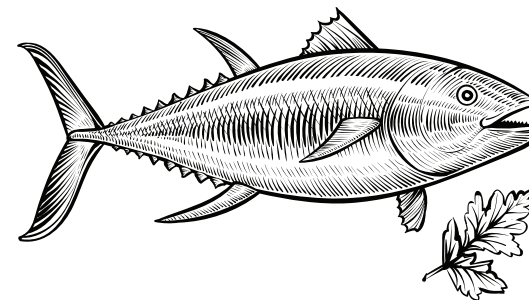


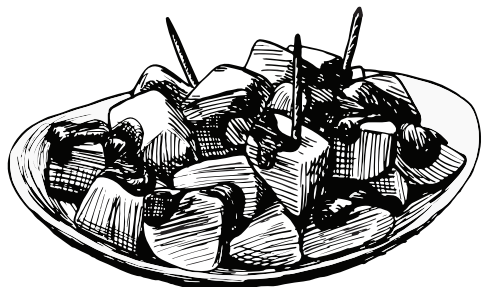
A SON
de
MAR

MARINA BOTAFOCH - IBIZA



Entrantes fríos

- Ensalada de bonito en escabeche 13
- Ensalada de queso de cabra con fruta fresca 14
- Ensalada de tomates, aceite AOVE y sal de Ibiza 11
- Ensaladilla rusa de atún rojo 10
- Salpicón de bogavante 25
- Tartar de atún rojo 21
- Anchoas y boquerones con escalivada 19
- Ostras 5 (unidad)
- Jamón ibérico con pan de cristal y tomate de colgar 27



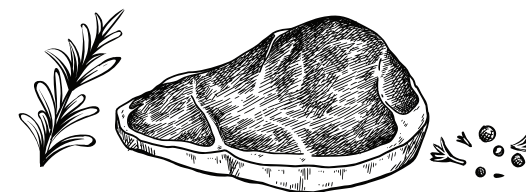
Tradición marinera

Elige arroz tradicional o meloso
Min. 2 personas/ Precio por persona

- Arroz o fideuá del *Senyoret* 23
- Arroz o fideuá con gamba roja y carabineros 31
- Arroz de bogavante azul 31
- Paella de marisco 28
- Arroz negro 23
- Paella valenciana 24
- Arroz de verduras 19

Pescados

- Parrillada de marisco 55 (Min. 2 pax/ p.p.p.)
- Bogavante azul con patatas y huevos fritos 60



Carnes

- Solomillo *Black Angus* de Nebraska 28
- Carré* de cordero a la parrilla 25
- Hamburguesa de buey 18
- Steak tartar* cortado a cuchillo 19

Entrantes calientes

- Croquetas de jamón Ibérico 10
- Patatas bravas 9
- Calamar a la andaluza con salsa *sweet chilli* y mayonesa con tinta de calamar 17
- Gambas al ajillo 14
- Fritura de rodaballo 24
- Pulpo a la parrilla con *parmentier* de patata y pimentón 21
- Mejillones a la marinera 14
- Tortilla vaga con gamba roja 18

Postres

- Espuma de crema catalana con helado de mango 7
- Tarta de queso 7
- Panna cotta* de limón y maracuyá 7
- Coulant* de chocolate 8
- Sorbete de *limoncello* 6
- Sorbete de *black coffee* 6



Guarniciones

- Ensalada de lechuga tomate y cebolla 4
- Escalivada 5
- Patatas fritas 4
- Parmentier* de patata 4
- Verduras a la parrilla 5



night bites

Ensaladilla rusa de atún rojo	10
Tartar de atún rojo	21
Anchoas y boquerones con escalivada	19
Jamón ibérico con pan de cristal y tomate de colgar	27
Croquetas de jamón ibérico	10
Patatas bravas	9
Mini hamburguesas	10
Brownie con helado de vainilla	6



Carta elaborada por nuestro Chef Iván R. Ronchera.

Precios en euros (€). IVA incluido.

Puede consultar a su camarero/a acerca de alergias e intolerancias.

a son
de
MAR

MARINA BOTAFUCH - IBIZA

